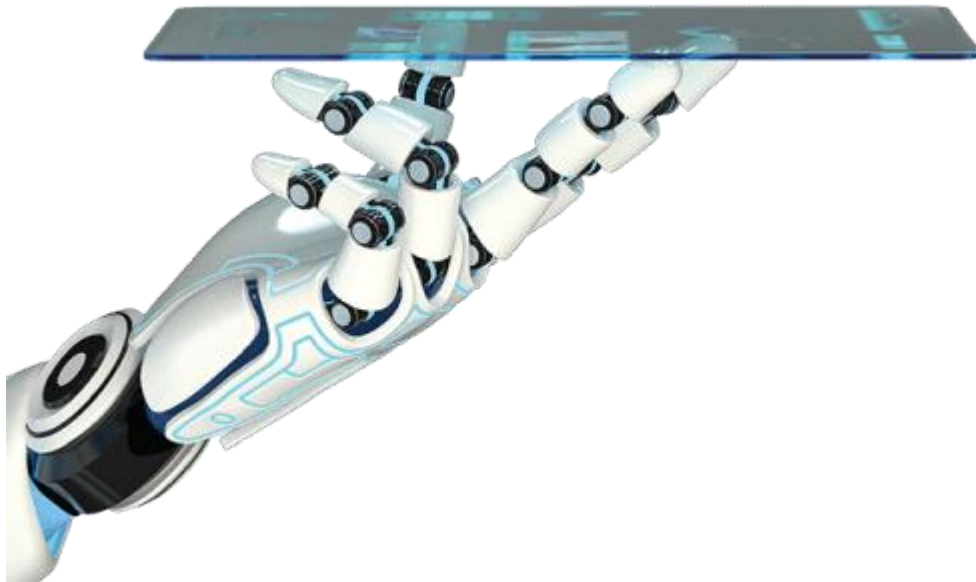


*Guida rapida
all'utilizzo della piattaforma
e-learning ArchFad*

Versione "STUDENT"



ORDINE DEGLI ARCHITETTI
PIANIFICATORI PAESAGGISTI
CONSERVATORI DELLA
PROVINCIA DI CALTANISSETTA



e-LEARNING

<https://archfadcl.asseform.it>

FORMAZIONE A PORTATA DI MOUSE

1. Introduzione



La nostra soluzione per la formazione a distanza.

Archfad è il sistema per l'autoapprendimento, blended learning, didattica collaborativa e social e-learning.

La Piattaforma LMS è basata su web, su sottodominio asseform.it, con sistema SCORM – “Shareable Content Object Reference Model” tracciamento e catalogazione degli oggetti didattici.

La nostra piattaforma consente la gestione dell'intero processo di formazione, con la possibilità di erogare corsi a distanza.

La piattaforma è in linea con gli standard delle Direttive Europee, conforme alle specifiche tecniche indicate nell'accordo Stato/Regioni n.128-csr del 7 luglio 2016- Allegato II relativo all'e-learning; il sistema consente perciò di realizzare percorsi didattici misti in cui l'apprendimento individuale e collaborativo concorrono al raggiungimento degli obiettivi formativi dell'ente.

Archfad è chiara, concisa, pienamente coinvolgente ed interattiva: i corsi online sono progettati per creare un'esperienza unica per l'allievo, utilizzando le tecnologie più avanzate e le ultime scoperte della progettazione didattica.



Requisiti tecnici minimi PC del corsista

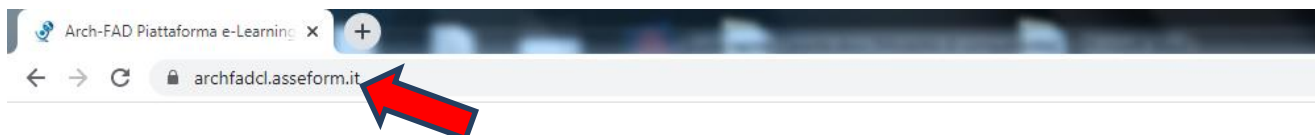
Per accedere alla piattaforma come corsista, non è necessaria l'installazione di alcun software. E' sufficiente un pc dotato dei seguenti requisiti di sistema (consigliati):

- Sistemi Operativi Supportati: Windows XP, 2000, Vista, 7, 8, 10; Mac Os , Linux, Mobili.
- Browser: qualsiasi browser web con plug-in Adobe Flash Player (consigliati Chrome e Mozilla)
- Connessione a internet: 56K , ADSL (consigliato), LAN
- Monitor: Risoluzione minima consigliata 1024x768
- Scheda audio: full duplex
- RAM: min 256 Mb
- Computer e processore: PC classe Pentium III o superiore.



2. Come accedere alla piattaforma

- **DIGITARE IL NOME DELLA PIATTAFORMA DIRETTAMENTE NELLA BARRA DEGLI INDIRIZZI DEL VOSTRO BROWSER (SENZA LA SIGLA WWW): archfadcl.asseform.it**



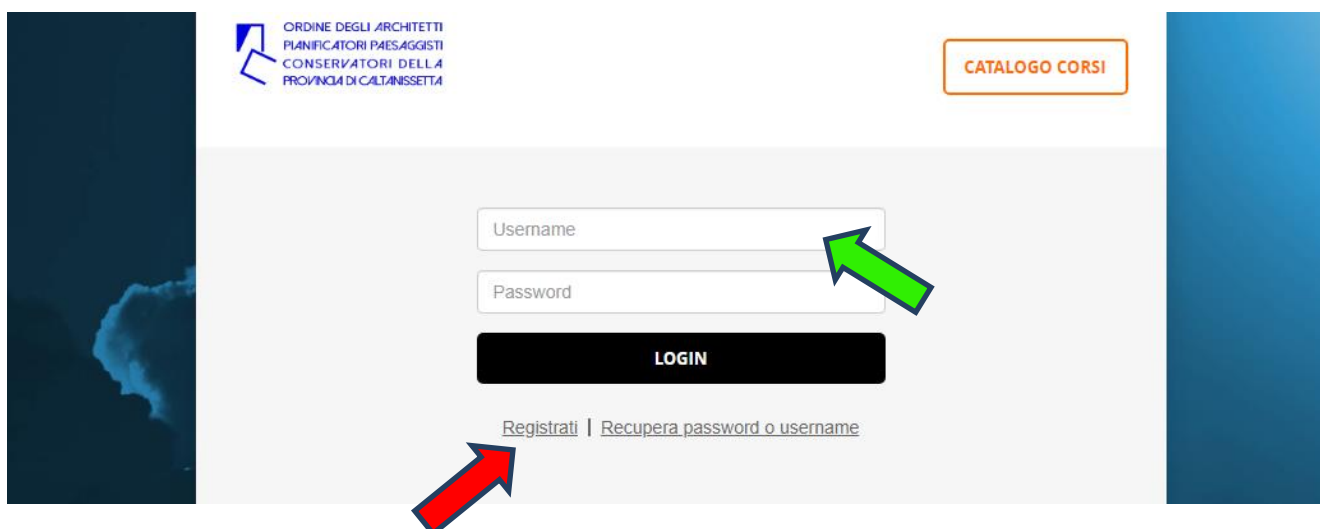
NB: La piattaforma è ottimizzata per i seguenti browser:



- **VISUALIZZATA LA PIATTAFORMA CONSULTARE IL CATALOGO CORSI COPIANDO IL CODICE DEL CORSO/SEMINARIO DI VOSTRO INTERESSE - SUCCESSIVAMENTE CLICCARE NELLA SEZIONE IN ALTO A DESTRA " LOGIN CORSISTA"**



- **SI APRIRÀ LA SEGUENTE SCHERMATA D'INGRESSO ALLA PIATTAFORMA. INSERIRE USERNAME E PASSWORD SE GIA' SEI UN UTENTE REGISTRATO OPPURE REGISTRATI SEGUENDO LA PROCEDURA ED ATTENDI CHE UN AMMINISTRATORE CONVALIDI IL TUO ACCOUNT**



➤ EFFETTUATO IL LOGIN ACCEDERAI ALLA TUA AREA RISERVATA


CORSI | LIBRERIA CONTENUTI


Tutte le categorie Tutti i tipi di corso Tutti gli anni Applica filtro
Azzerà filtri

Cerca

Tutti i corsi aperti In itinere


➤ ENTRA NEL TUO PROFILO

IMUNITY | **CARLO ROSSI** 

I MIEI CORSI | COMMUNITY | **CARLO ROSSI** 

PROFILER PROFILE ESCI →

PROFILER

 **PROFILER UTENTE**
ROSSI CARLO
mario.rossi@gmail.com

CERTIFICATI **MESSAGGI**

Carriera

- CORSI NON COMPLETATI 0
- CERTIFICATI DISPONIBILI 0

ISCRIZIONE

News

➤ INSERISCI IL CODICE DEL CORSO DI TUO INTERESSE CHE TROVI
NELLA SCHEDA CORSO ALL'INTERNO DEL CATALOGO

3. Iniziare a studiare

UNA VOLTA EFFETTUATA L'ISCRIZIONE TROVERAI IN BACHECA IL CORSO DA SVOLGERE

CORSI | LIBRERIA CONTENUTI

Tutte le categorie Tutti i tipi di corso Tutti gli anni Applica filtro
Azzerà filtri


Tutti i corsi aperti Nuovo

Tutti i corsi

RUMORE IN AMBIENTE DI LAVORO

RUMORE IN AMBIENTE DI LAVORO - 2 ORE

SICUREZZA



STUDENTE
Architetti CFP 2

Data di chiusura:
30 Dec 2020

ENTRA NEL

AMBIENTE DEL CORSO

- SI APRIRÀ LA BACHECA RELATIVA AL CORSO CON ALCUNI AVVISI DA PARTE DEL DOCENTE O DEL RESPONSABILE DEL PROGETTO FORMATIVO. PER INIZIARE A STUDIARE CLICCA SU “MATERIALI”



RUMORE IN AMBIENTE DI LAVORO

18.18%

Tempo di studio

AREA STUDENTI

Avvisi • **Materiali** • Calendario • Pagella • Blocco note

AVVISI

NON LETTO

STORICO

ACCESSO AL TEST FINALE

20-02-2020 19:25. Informiamo che l'accesso al test di fine corso sarà possibile solo dopo il completamento della visualizzazione di tutto il materiale didattico pari a 2 ore. Puoi controllare la tempistica relativa al tuo corso cliccando sulla barra progress ubicata in alto al centro. Per iniziare il corso vai su "Materiali"

Esempio:

TEMPO PARZIALE	TEMPO TOTALE	UTENTI ON LINE
1:00m	2h 35m	1

Per visualizzare il materiale didattico

MATERIALE DIDATTICO



AREA STUDENTI

Avvisi • **Materiali** • Calendario • Pagella • Blocco note

MATERIALI

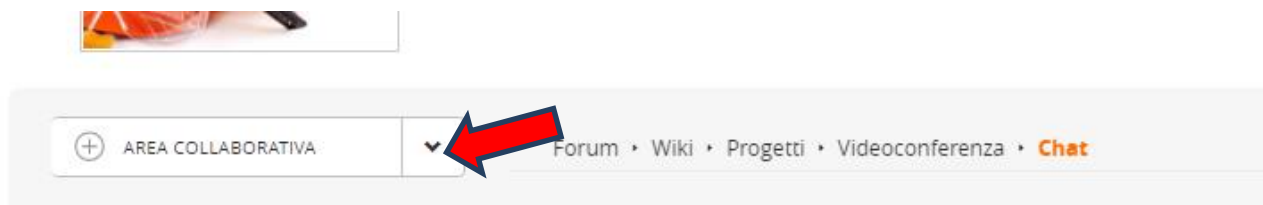
Materiali	
Abstract	✓
Programma didattico	✓
01 - Rumore, salute e sicurezza sul lavoro	📄
02 - Cenni di acustica fisica e fisiologica sul rumore	📄
03 - Rumore e D.Lgs. 81-2008	📄
04 - Metodologie e strumenti di misura per il rumore	📄
05 - I DPI per il rumore	📄
06 - La bonifica acustica ed esperienze di prevenzione	📄
07 - Info generali	📄
T.U.S.	📄
Test	📄

Spunta verde Materiale didattico già visualizzato

Materiale da visualizzare

N.B. Potrai accedere al test dopo aver completato il tempo minimo di studio previsto per il corso

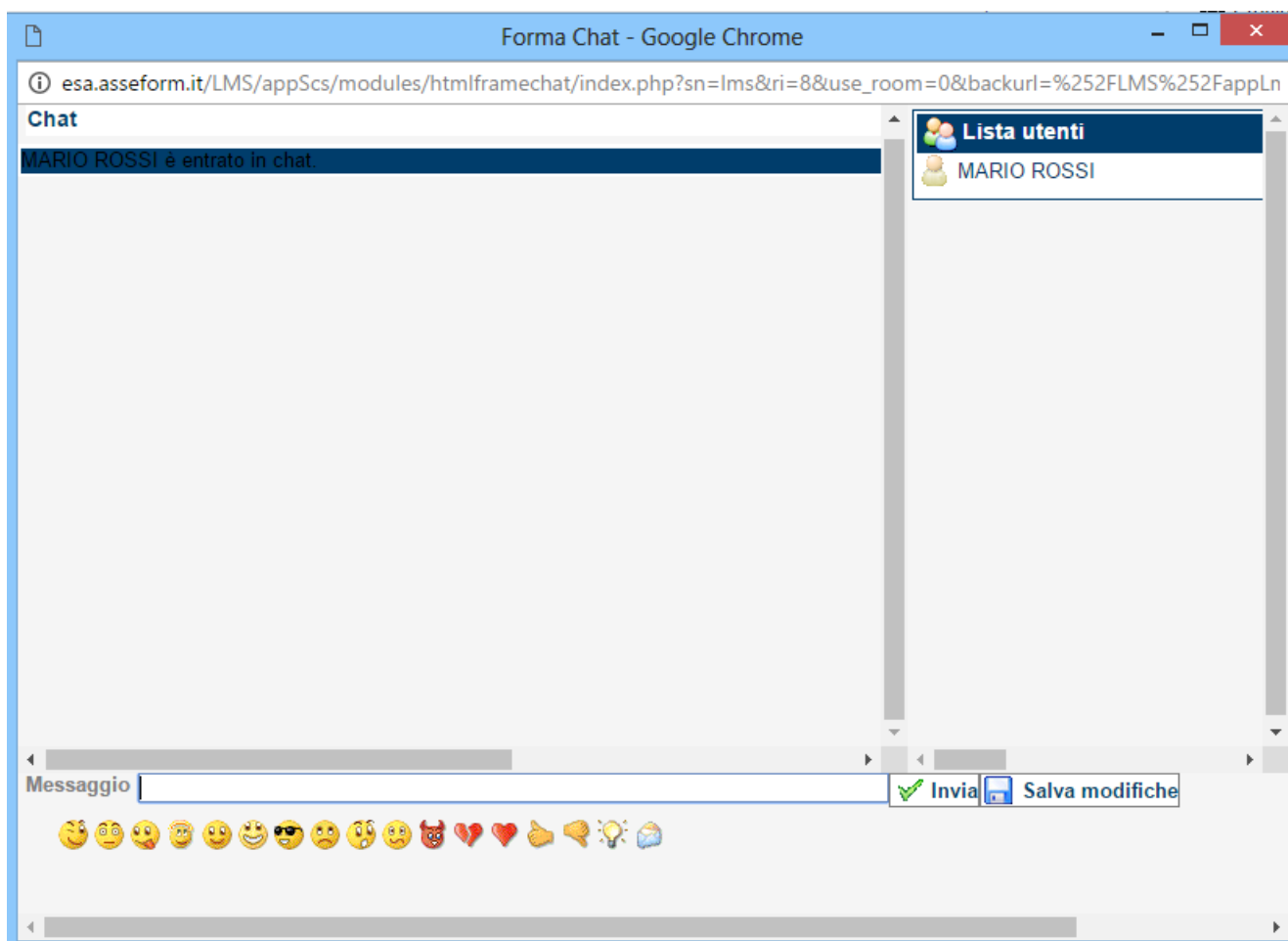
- **NELL'AREA COLLABORATIVA TROVI: LA CHAT D'AULA (dove avrai la possibilità di contattare il tutor o docente del corso), IL FORUM, UN DEPOSITO DOCUMENTI PER IL DISCENTE E, SE PREVISTO DAL CORSO, EVENTUALE PROJECT WORK.**



CHAT

Chatta con gli altri utenti di questo corso, clicca sul link qui sotto per aprire la finestra della chat. La chat si aprirà in una finestra di pop-up

[Apri chat \(pop-up\)](#)



4. Supporto

➤ ASSISTENZA TECNICA



Per qualsiasi problematica relativa alla piattaforma puoi inviare

una e-mail a: info@asseform.org o telefonare al n. 0934 401246 - 329 9389762

www.asseform.org

contatti

